



**Датчики-реле давления** предназначены для контроля и регулирования давления в системах сигнализации, защиты и управления дизелей, систем тепловозов, холодильных установках и других системах, изготавливаемых для нужд народного хозяйства и релейного регулирования давления и разности давлений рабочей среды путем размыкания или замыкания электрических контактов.

Область применения:

- системы вентиляции, кондиционирования и хладоснабжения;
- насосное, компрессорное и турбинное машиностроение;
- локальные системы автоматизации на объектах тепло-, водо-, электроснабжения.

Рабочая среда – вода, воздух, хладоны, масла и другие жидкости и газы с вязкостью не более 0,8 Па·с, неагрессивные по отношению к примененным конструкционным материалам.

Если контролируемой средой является масло, температура его застывания должна быть ниже температуры окружающего воздуха не менее, чем на 15 °С.

Прибор относится к невосстанавливаемым, неремонтируемым, одноканальным, однофункциональным изделиям.

Прибор пригоден для эксплуатации в условиях, установленных для исполнения ОМ5, УХЛ3, В2 по ГОСТ 15150-69.

Степень защиты корпуса	IP64
Температура окружающего воздуха, °С: ДЕМ-102С и ДЕМ-202С ДЕМ-105С	от - 50 до +70 °С от - 60 до + 80
Масса, кг, не более ДЕМ-102С , ДЕМ-105С ДЕМ-202С	1,0 1,1

Значения пределов уставок, рабочего давления контролируемой среды, зоны возврата приборов ДЕМ-102С и ДЕМ-202С

Условное обозначение прибора	Пределы уставок, МПа	Зона возврата, МПа		
		регулируемая		нерегулируемая
		минимум	максимум	
ДЕМ-102С-1-01-2	от 0 до 0,4	0,04	0,25	-
ДЕМ-102С-2-01-2	от 0 до 0,4	-	-	0,04
ДЕМ-102С-1-02-2	от 0,1 до 1,0	0,1	0,6	-
ДЕМ-102С-2-02-2	от 0,1 до 1,0	-	-	0,1
ДЕМ-102С-1-04-2	от 0 до 0,25	0,04	0,1	-
ДЕМ-102С-1-05-2	от 0,7 до 3,0	0,3	0,6	-
ДЕМ-102С-2-05-2	от 0,7 до 3,0	-	-	0,15...0,35
ДЕМ-102С-1-06-2	от 2,0 до 6,0	0,5	2,0	-
ДЕМ-202С-1-01-2	от 0,02 до 0,6	-	-	0,05
ДЕМ-202С-1-02-2	от 0,02 до 0,25	-	-	0,03

Значения пределов уставок, рабочего давления контролируемой среды, зоны возврата приборов ДЕМ-105С

Условное обозначение прибора	Пределы уставок, кПа	Зона возврата нерегулируемая не более, кПа
ДЕМ-105С-01-1	от 20 до 200	15
ДЕМ-105С-01-2	от 20 до 200	15
ДЕМ-105С-02-1	от 100 до 1000	50
ДЕМ-105С-02-2	от 100 до 1000	50

В датчиках-реле давления ДЕМ-102С-1, ДЕМ-105С-01-1, ДЕМ-105С-02-1 зона возврата направлена в сторону повышения давления относительно уставки.

В приборах ДЕМ-102С-2, ДЕМ-105С-01-2, ДЕМ-105С-02-2 зона возврата направлена в сторону понижения давления относительно уставки.

В приборах ДЕМ-202С-1 зона возврата направлена в сторону повышения разности давления относительно уставки.

Максимальное допустимое давление и разность давлений контролируемой среды для приборов ДЕМ-102С и ДЕМ-202С

Условное обозначение	Максимальное допускаемое давление, МПа	Максимальная допускаемая разность давлений, МПа
ДЕМ-102С-1-01-2 ДЕМ-102С-2-01-2	2,2	–
ДЕМ-102С-1-02-2 ДЕМ-102С-2-02-2	2,5	–
ДЕМ-102С-1-04-2	2,2	–
ДЕМ-102С-1-05-2 ДЕМ-102С-2-05-2	3,6	–
ДЕМ-102С-1-06-2	9,0	–
ДЕМ-202С-1-01-2	3,0	3,0
ДЕМ-202С-1-02-2	2,2	2,2

Максимальное допустимое давление контролируемой среды для приборов ДЕМ-105С

Условное обозначение	Максимальное допускаемое давление, кПа
ДЕМ-105С-01-1	1300
ДЕМ-105С-01-2	1300
ДЕМ-105С-02-1	2000
ДЕМ-105С-02-2	2000

**Датчики-реле давления** ДЕМ-102С и ДЕМ-202С устойчивы к воздействию температуры окружающего воздуха от минус 50 до плюс 70 °С при относительной влажности до 80 %.

Приборы ДЕМ-105С устойчивы к воздействию температуры окружающего воздуха от минус 60 до плюс 80 °С при относительной влажности до 90 %. При этом температура рабочей среды должна быть в указанных пределах.

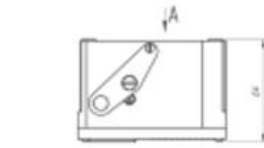
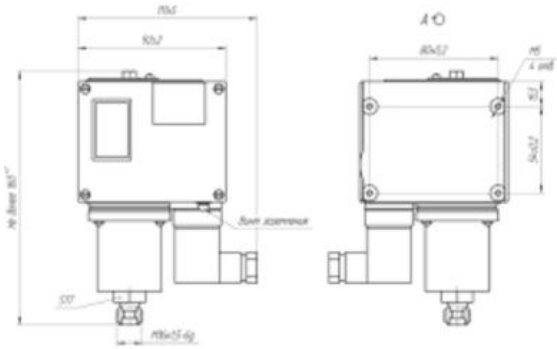
По защищенности от попадания внутрь пыли и проникновения воды приборы с соединителем по DIN 43650 имеют исполнение IP64 по ГОСТ 14254-96.

Масса, кг, не более:

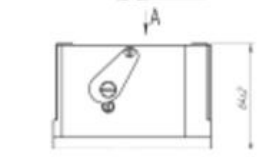
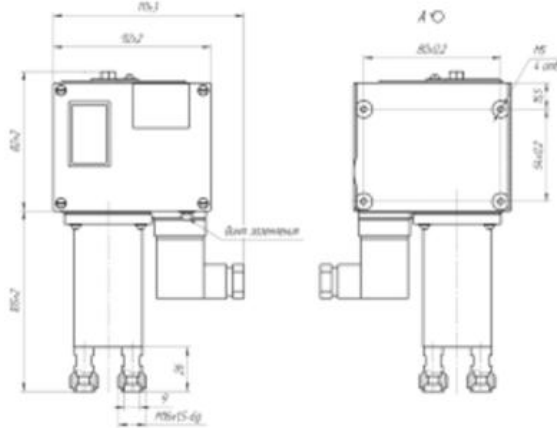
1,0 – для приборов ДЕМ-102С и ДЕМ-105С;

1,1 – для приборов ДЕМ-202С. Прибор состоит из следующих основных узлов: чувствительной системы, передаточного механизма, узла настройки уставок и узла настройки зоны возврата (только для приборов ДЕМ-102С-01) с задатчиками (пружинами), переключающего контактного устройства и устройства кабельного ввода.

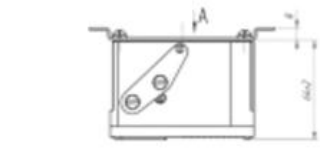
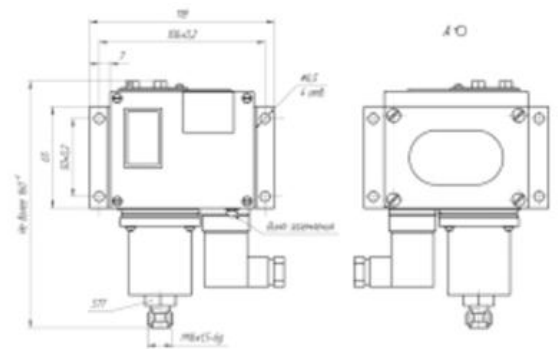
### Габаритные и присоединительные размеры ДЕМ-102С, ДЕМ-105С и ДЕМ-202С



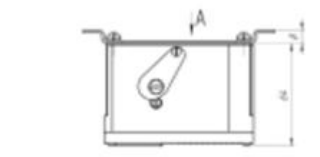
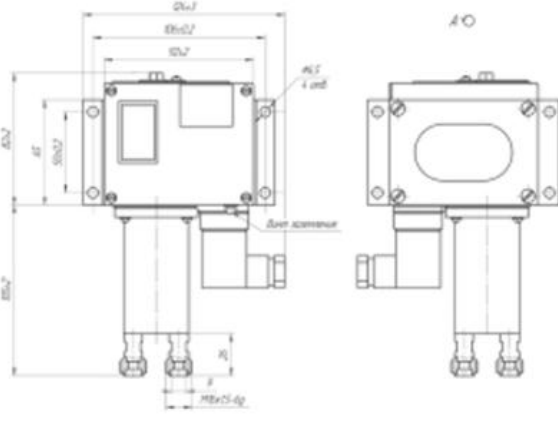
Габаритные и установочные размеры датчиков-реле давления ДЕМ-102С, ДЕМ-105С с соединителем по DIN 43650



Габаритные и установочные размеры датчиков-реле разности давлений ДЕМ-202С с соединителем по DIN 43650



Габаритные и установочные размеры датчиков-реле давления ДЕМ-102С с комплектом К1



Габаритные и установочные размеры датчиков-реле разности давлений ДЕМ-202С комплектом К1